



CCTV

SISTORE MX NVR – netzwerkbasierte Videoaufzeichnung





Einzigartiger, hochverfügbarer Netzwerk Video Rekorder SISTORE MX NVR

Der SISTORE MX NVR ist ein Netzwerk Video Rekorder, der die Aufzeichnung, Wiedergabe, Livebilddarstellung sowie den Fernzugriff für bis zu 16 IP-Kameras je installiertem System erlaubt. Der SISTORE MX NVR kann in einer Vielzahl von Anwendungen eingesetzt werden, darunter beispielsweise im Einzelhandel, in Büros oder Tankstellen. Er unterstützt den Anschluss von Netzwerkkameras (IP-Kameras) und Videosevernen verschiedener Hersteller. SISTORE MX NVR kann über optionales Zubehör auch mit Alarmein- und -ausgängen ausgestattet werden und wird damit sogar höchsten Anforderungen spezieller Sicherheitsanwendungen umfassend gerecht.

Aufzeichnung von 16 IP-Netzwerkcameras auf unglaublich kompaktem Videorekorder

■ **Netzwerkbasierende Videoüberwachung und -aufzeichnung mit bis zu 16 IP-Kameras**

Dieser Netzwerk Video Rekorder unterstützt die Videoüberwachung und -aufzeichnung mit bis zu 16 IP-Kameras. Er bietet eine maximale Aufnahme-geschwindigkeit von 100 Bildern pro Sekunde und verfügt über 80 GB internen Speicher.

■ **IP-Kamerareihe von Siemens**

SISTORE MX NVR ermöglicht die Aufzeichnung der IP-Kamerareihe von Siemens darunter IP-Fixdomekameras und Dual Codec IP-Kameras (MJPEG-/MPEG4-Kompression) mit Erweiterter Dynamik.

Daneben können auch bereits installierte IP-Kameras von verschiedenen Fremdherstellern angeschlossen werden (inkl. PTZ-Steuerung bei funktionalen Kameras).

■ **Unterstützung für Megapixel-Aufnahmen**

SISTORE MX NVR unterstützt die Aufzeichnung von Megapixel-IP-Kameras. Megapixel-Aufnahmen enthalten mehr Informationen und sind vor allem in Kombination mit der integrierten digitalen Zoom-Funktion von Vorteil.

■ **Integrierte Bewegungserkennung**

Um die Aufzeichnungsdauer zu verlängern, erlaubt die Bewegungserkennung auf Pixelbasis dem Anwender, in einer Szene Bereiche von besonderem Interesse zu definieren. Nur wenn in diesen Bereichen Bewegungen erkannt werden, wird tatsächlich aufgezeichnet. Bei einer Bewegungserkennung kann außerdem ein

Alarm ausgelöst oder die Aufnahme-geschwindigkeit erhöht werden, wodurch sich mehr Informationen speichern lassen.

■ **Integrierte Sabotageerkennung**

Der SISTORE MX NVR ist mit einem integrierten Sabotageschutz ausgerüstet, erkennt und gibt Alarm, wenn eine Kamera verdreht, abgedeckt, besprüht oder unscharf gestellt wird.

■ **Lageplanfunktion zur leichten Orientierung im überwachten Bereich**

Auf einem Lageplan positionierte Kameras lassen sich per Mausklick anzeigen. Diese Funktion unterstützt das Bedienpersonal beispielsweise bei der Verfolgung verdächtiger Personen durch Räume oder Bereiche mit mehreren Kameras, ohne dabei die Nummer der jeweils folgenden Kamera kennen zu müssen.

■ **Kostenlose RemoteView Software**

Mit Hilfe von SISTORE MX NVR RemoteView können Videoaufzeichnungen auch per Fernzugriff (über LAN oder ISDN) analysiert werden.

■ **Robust – 24-Stunden Dauerbetrieb dank hoher Industrietauglichkeit**

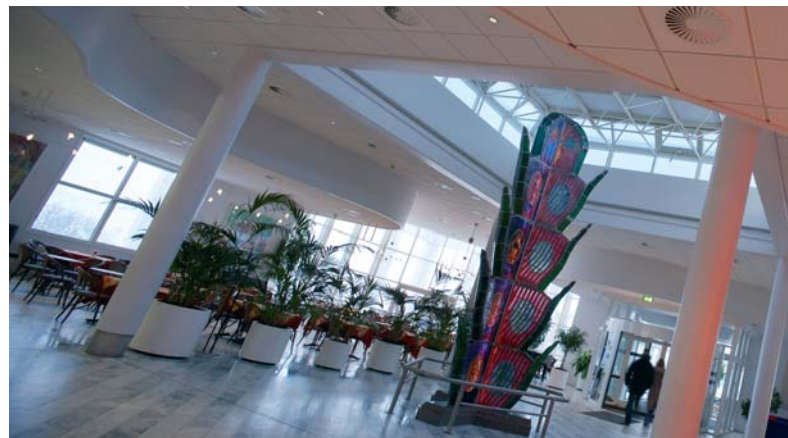
Das Selbstüberwachungssystem mit integriertem Temperaturmanagement und Watchdog-Funktion überwacht die Systemtemperatur sowie das fehlerfreie Funktionieren von Hard- und Software und schlägt Alarm bei Problemen bzw. sorgt für einen automatischen Neustart. So wird das System vor Beschädigung geschützt und der fehlerfreie Betrieb gewährleistet.

■ **Ultrakompakt, platzsparend und leicht zu installieren**

Mit seiner ultrakompakten Abmessung passt dieser digitale Netzwerk Video Rekorder praktisch in jeden Raum. Trotz der geringen Baugröße bietet er eine sehr hohe Prozessorleistung und lässt sich auch noch sehr einfach und flexibel installieren.

Highlights

- Robust – 24-Stunden Dauerbetrieb dank hoher Industrietauglichkeit
- Netzwerkbasierende Videoaufzeichnungen von 16 IP-Kameras mit 100 Bildern pro Sekunde und 80 GB internem Speicher
- Unterstützt Aufzeichnung von Megapixel-IP-Kameras
- Integrierte Bewegungs- und Sabotageerkennung
- Kostenlose RemoteView Software
- Geringer Wartungsaufwand bei hoher Systemverfügbarkeit
- Ultrakompakte Abmessung für platzsparende, einfache und flexible Installation
- Betriebssystem auf Compact Flash Karte



Robuste Bauweise – einfache Bedienung

■ Schnelle Installation durch Plug & Play

Nach der Installation und Verbindung der IP-Kameras ist das System sofort betriebsbereit. Bei der Entwicklung des SISTORE MX NVR wurde größter Wert auf die einfache, übersichtliche Bedienung und Funktionssicherheit gelegt.

Der SISTORE MX NVR ist ein innovativer und multifunktionaler Netzwerk Video Rekorder, der sich aufgrund seiner modularen Struktur jederzeit aktualisieren und auf die spezifischen Anforderungen des Kunden anpassen lässt. Je nach Konfiguration kann ein Gerät die Bilder von bis zu 16 Netzwerkkameras gleichzeitig aufzeichnen.

■ Optimierte Aufzeichnungsmodi

Der SISTORE MX NVR bietet optimierte Aufzeichnungsmodi für jede Situation. Wird über das integrierte Bewegungserkennungssystem eine Bewegung erkannt oder ein externer Alarm gemeldet, lassen sich beispielsweise die Bildqualität und Aufnahmegeschwindigkeit erhöhen, sodass mehr Informationen gespeichert werden können. Bei normalen Langzeitaufnahmen hingegen können Bildqualität und Aufnahmegeschwindigkeit bei Bedarf reduziert werden, um Speicherkapazität zu sparen.

■ Pentaplex-Betrieb

Der SISTORE MX NVR ist ein «Pentaplex»-System, mit dem der Benutzer gleichzeitig aufzeichnen, Livebilder auf einem Bildschirm ansehen und aufgenommene Videoszenen wiedergeben kann. Zusätzlich sind der Betrieb im RemoteView Modus und die externe Archivierung von Aufzeichnungsdaten möglich.

■ Livebilddarstellung & Alarmszenarien

Neben der Aufzeichnung ist gleichzeitig die Anzeige aller Kameras zum Zwecke der Liveüberwachung möglich. Zudem erlaubt der SISTORE MX NVR die Definition unterschiedlicher Alarmszenarien je nach Uhrzeit, Datum, Alarmbedingungen usw. Wird beispielsweise durch die integrierte Bewegungserkennung oder einen externen Alarmeingang ein Alarm ausgelöst, läuft ein vordefiniertes Alarmszenario ab. Dabei kann bei Bedarf auf einen konkreten Bereich im Bild gezoomt und dieser aufgezeichnet oder die Aufzeichnungsrate bestimmter Kameras automatisch erhöht werden, sodass Sie immer die richtigen Bilder in der richtigen Qualität verfügbar haben.

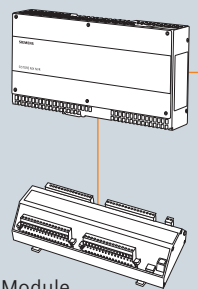
■ Benutzerverwaltung

Der SISTORE MX NVR verfügt über eine durchdachte Benutzerverwaltung. Durch die Vergabe von unterschiedlichen Benutzerrechten kann jedem Bediener individuell nach seinem Aufgabenbereich der Zugang zu bestimmten Funktionen gewährt, zu anderen wiederum verweigert werden.

■ Export und Archivierung

Der SISTORE MX NVR unterstützt die Archivierung von Teilsequenzen sowohl auf der lokalen Festplatte als auch auf Netzwerklaufwerken. Außerdem ist über USB der Anschluss eines externen CD-/DVD-Brenners möglich.

SISTORE MX NVR



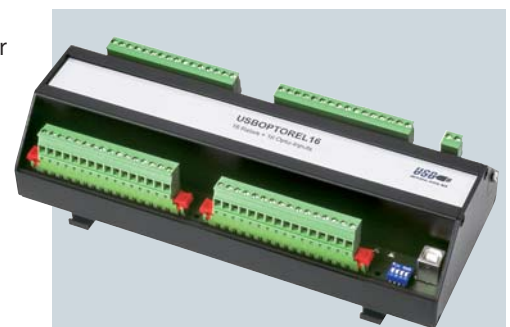
I/O Module

Optionale USB-Input-/Output-Module erweitern die Funktionalität des SISTORE MX NVR um zusätzliche Alarmein- und -ausgänge.

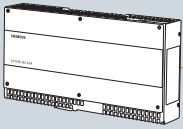
Highlights

- Schnelle und einfache Installation
- Langzeit- und ereignisgesteuerte Aufzeichnung
- Pentaplex-Betrieb
- Livebilddarstellung & Alarmszenarien
- Durchdachte Benutzerverwaltung
- Diverse Archivierungsoptionen

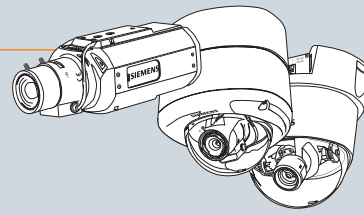
Optionale, über USB verbundene Alarmein-/ausgänge.



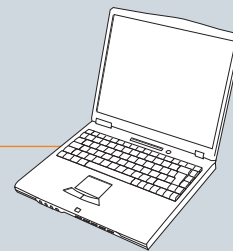
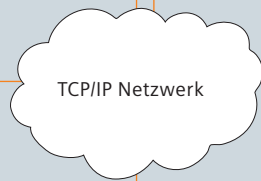
SISTORE MX NVR



RemoteView erlaubt den gleichzeitigen Zugriff auf bis zu 10 SISTORE MX NVR.

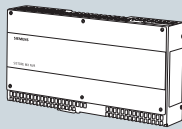


Mit einem SISTORE MX NVR können bis zu 16 IP-Kameras aufgezeichnet und verwaltet werden. Dabei stehen auch Zusatzfunktionen wie die Bewegungserkennung zur Verfügung.



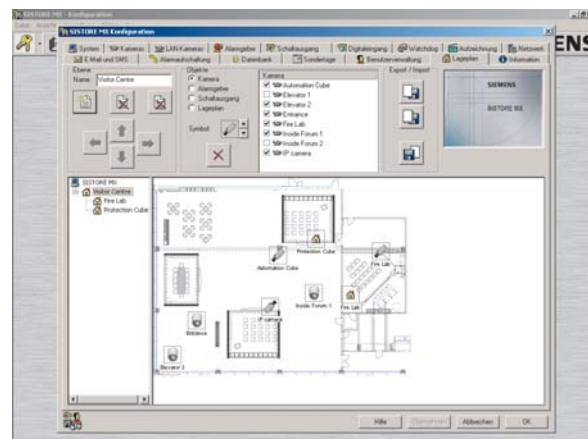
Bis zu 16 RemoteView Clients haben Zugriff auf einen SISTORE MX NVR. Jeder RemoteView Client kann gleichzeitig die Bilder von bis zu 10 SISTORE MX NVR anzeigen.

SISTORE MX NVR



Die interaktive Lageplanfunktion hilft bei der Verfolgung verdächtiger Vorgänge.

Kameras können auf dem Lageplan einfach hinzugefügt und entsprechend positioniert werden.



Technische Übersicht

■ Schnelles und einfaches Suchen

Zum schnelleren Auffinden von Bildern kann innerhalb des Interessensbereichs eine Maske definiert werden, welche die Wiedergabe auf diesen Bereich beschränkt, sodass der Bediener seine Zeit nicht durch stundenlanges Sichten von Videomaterial verschwendet. Außerdem ist eine Suche mittels Zeitleiste möglich. Sobald Sie die Leiste auf die gewünschte Uhrzeit bzw. das Datum ziehen, werden die jeweiligen Bilder aller Kameras, die Ergebnisse der Bewegungserkennung, Alarmauslöser usw. angezeigt. Selbstverständlich kann auch nach Standardkriterien wie Datum, Uhrzeit, Kamera und Logbuch gesucht werden.

■ Zugriff durch mehrere Benutzer (Multi-Client-System)

Per RemoteView können bis zu 16 Clients gleichzeitig auf einen SISTORE MX NVR zugreifen.

■ Multi-Server mit gleichzeitigem Zugriff

Eine einzige RemoteView Station kann gleichzeitig auf bis zu 10 SISTORE MX NVR zugreifen, wodurch ein Multi-Server-System möglich wird.

■ Einbindung von Schaltein- und -ausgängen über USB (optional)

Der SISTORE MX NVR kann optional mit Alarmeingängen ausgestattet werden, die den Start der Aufzeichnung oder eine Änderung der Aufnahmegeschwindigkeit auslösen. Die digitalen Eingänge sind für spezielle Alarmsignale wie USV-Ausfall oder Start/Stop der Aufzeichnung reserviert. Über die Alarmausgänge lassen sich eine Alarmanlage, Warnsignale oder Lautsprecher ansteuern. Außerdem kann ein bestimmter Audiokanal aber auch gemeinsam mit den Bildern einer vorher definierten Kamera aufgezeichnet werden.

■ Alarmierung

Im Alarmfall wird über die RemoteView Software automatisch eine Verbindung zur Überwachungsstelle hergestellt. Der Bediener kann per E-Mail oder SMS über den Alarm oder die Störung informiert werden und entsprechend zeitnah reagieren.

■ Steuerung über IVM-Videosoftware (ab IVM 3.0)

Der SISTORE MX NVR kann direkt über die interaktive Videosoftware von Siemens gesteuert werden. Die aufgezeichneten Bilder und Ereignisdaten lassen sich dann über einen beliebigen IVM-Client im Systemnetzwerk problemlos erneut abspielen und analysieren.



SISTORE MX Geräteplattform für hybride Videoüberwachung.

Highlights

- Schnelles und einfaches Suchen
- Zugriff durch mehrere Benutzer
- Multi-Server mit gleichzeitigem Zugriff
- Einbindung von Schaltein- und -ausgängen über USB
- Steuerung über IVM-Videosoftware

■ Hybridsystem SISTORE MX

Sind in einer Anlage bereits analoge Kameras installiert, die später um IP-Kameras erweitert werden sollen, bietet das ebenfalls von Siemens erhältliche SISTORE MX System die optimale Lösung. Dieses hybride Videoüberwachungssystem ermöglicht die Aufzeichnung von 32 analogen und 32 IP-Kameras und erlaubt somit den nahtlosen Wechsel von analog auf digital. Weitere Informationen zu SISTORE MX finden Sie unter: www.siemens.com/sistoremx.



	SISTORE MX NVR16
Display	
Videoeingänge (digital IP/Ethernet)	16
Videoauflösung (H x V)	bis 1280 x 1024
Aufzeichnung	
Maximale Aufnahmegeschwindigkeit	100 ips
Maximale Videoauflösung (H x V)	1 Kamera – 2048 x 1536 4 Kameras – 1280 x 1024 9 Kameras – 704 x 288 16 Kameras – 352 x 288
Speicherkapazität	80 GB intern (NAS optional)
Alarmer	
Alarmergänge (optional)	8
Kombinierte Alarmerin-/ausgänge (optional)	16/16
Alarmausgänge (optional)	8
Aktivitätserkennung	■
Sabotageerkennung	■
Bedienung	
SmartSearch	■
PTZ-/Dome-Steuerung	■
Schneller Vorlauf/Rücklauf	0,1 bis 50fach
Umfangreiche Benutzerverwaltung	■
Anschlussfähigkeit	
RemoteView Software (Fernzugriff)	■
VSS-SDK 1.4.2/IVM 3.0	■
Schnittstelle zu SiPass Zutrittskontrolle	
USB 2.0/RS232/Ethernet	4/1/2
Export/Datensicherung	
Export von Bildern	JPG oder AVI über Netzwerk
Sicherung/Archivierung (ext. Software erforderlich)	über USB an CD-/DVD-Brenner

Willkommen in der Welt des innovativen Denkens

■ Innovation

Seit 160 Jahren investiert Siemens sehr viel – in seine Mitarbeiter sowie in Forschung und Entwicklung. Daraus resultieren stetig neue Erkenntnisse, Technologien und Erfindungen, die es ermöglichen, die Zuverlässigkeit, Sicherheit und Benutzerfreundlichkeit unserer Produkte und Systeme immer weiter zu verbessern.

Fortschritte in der digitalen Technologie schaffen eine Welt neuer Möglichkeiten. Siemens ist bei der Entwicklung auf diesem Gebiet führend und wird auch weiterhin Technologien völlig neu definieren.

■ Kompatibilität

Neben den Grundfunktionen wie Beleuchtung, Heizung und Wasserversorgung eines Gebäudes sind zunehmend Produkte für Zutrittskontrolle, Einbruchmeldung und Videoüberwachung als vollständig kompatible Lösungen gefragt. Als Unternehmen wissen wir, dass die Geschäftsumgebung durch die Integration von Produkten und Systemen erheblich verbessert werden kann. Mit unserem Sicherheitsassortiment überwinden wir die bestehenden Grenzen zwischen den einzelnen Disziplinen. Auf der Grundlage von 30 Jahren Erfahrung im Sicherheitsbereich und unter Berücksichtigung der tatsächlichen Marktanforderungen schaffen wir innovative, vollständig integrierte und kompatible Sicherheitssysteme.



Siemens Schweiz AG
Building Technologies Group
International Headquarters
Gubelstraße 22
CH-6301 Zug
Tel. +41 41 724 24 24
Fax +41 41 724 35 22

Siemens AG Österreich
Building Technologies
Breitenfurter Straße 148
AT-1231 Wien
Tel. +43 517 073 2640
Fax +43 517 075 2640
www.siemens.at/fsp

Siemens Building Technologies
GmbH & Co. oHG
Siemensallee 84
DE-76187 Karlsruhe
Tel. +49 721 595 2314
Fax +49 721 595 3544
www.siemens.de/fsp

Siemens Schweiz AG
Building Technologies
Industriestraße 22
CH-8604 Volketswil
Tel. +41 585 578 830
Fax +41 585 578 831
www.siemens.ch/fsp

Die Informationen in diesem Dokument enthalten allgemeine Beschreibungen der technischen Möglichkeiten, die im Einzelfall nicht immer vorliegen müssen. Die gewünschten Leistungsmerkmale sind daher im Einzelfall bei Vertragsschluss festzulegen.

Änderungen vorbehalten • Bestell-Nr. A6V10087898 •
© Siemens Schweiz AG • Gedruckt in der Schweiz • 20712 Ah