



# SIEMENS

Building Technologies

Sintony<sup>®</sup> 120 und 220:  
Sicherheit nach Maß.





# Individuell

«Nicht zu viel und nicht zu wenig:  
Genau das, was ich brauche!»



## **Gefährdung minimieren**

Gewerbetreibende und Privatanwender sehen sich einer ständig steigenden Zahl von kriminellen Handlungen und immer höherer Gewaltbereitschaft gegenüber.

Dagegen lässt sich etwas unternehmen. Die Sicherheitssysteme Sintony 120 und 220 bieten Ihnen zuverlässigen und risikoabgestimmten Schutz. Sie passen sich Ihrer individuellen Situation und Ihren speziellen Wünschen an.

So lassen sich Klein- und Mittelbetriebe wie zum Beispiel Tankstellenshops, Optikergeschäfte, Arztpraxen, Apotheken, Restaurants, Boutiquen, Büroräume oder der Heimbereich optimal sichern. Damit lässt sich eine mögliche Gefährdung auf ein Minimum reduzieren.



### Rundum in sicheren Händen

Siemens setzt seit über 60 Jahren Maßstäbe für innovative und professionelle Sicherheitstechnik und verfügt über eine Palette modernster Produkte. Dazu zählen auch Sintony 120 und 220, welche in jeder Beziehung ein Maximum an Sicherheit bieten.

### Lückenloser Sicherheitsprozess

Sintony 120 und 220 umfassen nicht nur Melder, Zentralen und Alarmsignale. Alle Sicherheitssysteme gewährleisten einen reibungslosen Prozessablauf:

1. Erfassen/Überwachen
2. Steuerung und Bedienung
3. Verifikation
4. Alarmierung
5. Intervention

Um eine professionelle Intervention sicherzustellen, benötigen Sie lediglich die Verbindung und die entsprechende Vereinbarung mit einer Alarmempfangszentrale.

### Auf einen Blick

- Für Heimbereich, Klein- und Mittelbetriebe
- Individuell anpassbar
- Zuverlässiger Schutz
- Integrierter Prozessablauf
- Spitzenleistung von Siemens





## Sicher



«Zuverlässigkeit und Sicherheit sind für mich Schlüsselfaktoren!»

### **Täuschungssicher**

Sintony 120 und 220 melden sich nur, wenn wirkliche Gefahr droht. Dann aber mit Sicherheit! Dafür bietet Ihnen Siemens verschiedene Komponenten neuester Technologie mit zuverlässiger Detektion. Intelligente Signalauswertungs- und modernste Verifikationsprozesse ermöglichen die täuschungssichere Unterscheidung zwischen Echt- und Falschalarmen. Selbst Haustiere werden zweifelsfrei als solche erkannt, womit eine der häufigsten Ursachen von Falschalarmen bei Installationen im Heimbereich eliminiert wird.

### **Sabotagesicher**

Sämtliche Komponenten von Sintony 120 und 220 sind gegen unbefugte Eingriffe geschützt. Jede Beschädigung oder Manipulation löst umgehend Alarm aus.

### **Mit Augen und mit Ohren**

Einbrüche zu erkennen und im Ernstfall Alarm auszulösen, genügt den heutigen Ansprüchen nicht mehr. Mit Sintony 120 und 220 erhält die Sicherheitstechnik gewissermaßen Augen und Ohren. Mit Video- und Audiokomponenten wird es möglich, in gewisse Räume hineinzuhören, das Geschehen zu beobachten und im Bedarfsfall eine direkte Sprachverbindung zu einer Alarmempfangszentrale herzustellen. Dies ermöglicht in jedem Fall eine rasche und situationsbezogene Intervention.

### **Einfache Bedienung**

Für die Bedienung von Sintony 120 und 220 benötigen Sie kein umfangreiches Handbuch. In den meisten Fällen genügt ein einfacher Knopfdruck. Damit werden Fehlbedienungen praktisch ausgeschlossen.

### **Auch ohne Kabel tadellos verbunden**

Sintony 120 und 220 lassen sich verkabelt oder drahtlos mit Funk installieren. Wenn eine Verkabelung ästhetische Probleme, übermäßigen Aufwand oder zu lange Betriebseinschränkungen – z.B. bei Umbauten – ergeben, bieten SiRoute® Funkkomponenten eine optimale Alternative.

### **Installation und Konfiguration**

Sintony 120 und 220 lassen sich in wenigen Schritten installieren und konfigurieren.

### **Fernzugriff**

Sämtliche Funktionen von Sintony 120 und 220 lassen sich sowohl an der Zentrale als auch ferngesteuert auslösen. Sogar die Parametrierung kann aus der Ferne erfolgen. Und bei Störungen oder Fehlfunktionen kann der technische Service einfach eine Fernanalyse vornehmen und das Problem lokalisieren. Dabei bestimmen Sie, wer wann und in welchem Umfang Zugriff auf Ihr System hat.

### **Flexibilität inbegriffen**

Bei Sintony 120 und 220 können Veränderungen oder Erweiterungen jederzeit und ohne nennenswerten Aufwand mit den entsprechenden Systemmodulen vorgenommen werden.

### **Auf einen Blick**

- Täuschungssicher
- Audio- und Videoalarmverifikation
- Einfache Bedienung
- Verkabelt oder mit Funk
- Modular erweiterbar



# Intelligent

«Die Bedürfnisse von morgen sind inbegriffen.»



## Sintony 120

Einstieg in die multimediale Einbruchsisicherung.

Die Einbruchmeldezentralen Sintony 120 bilden die technische Grundlage für maximale Sicherheit, mit Multimediafunktionen.

## Sintony 220

Eine Anlage, bis zu sechs Sicherungsbereiche.

Die Einbruchmeldezentrale Sintony 220 ist immer dann die richtige Wahl, wenn mehr als zwei voneinander getrennte Bereiche abgesichert werden müssen.

## Technik auf einen Blick

	Sintony 120	Sintony 220
Sicherungsbereiche	2+1	6
Eingänge	6 bis 22	16 bis 48
Ausgänge	5 bis 23	8 bis 49
Bedienteile	1 bis 3	1 bis 7
Benutzer	19	49
SiRoute Funkgateways	1	3
SiRoute Funkfernbedienungen	7	21
SiRoute Funkmelder	12	32
MultimediaKomponenten	6	8
Einsatzgebiet	Privatbereich Kleingewerbe	Klein- und Mittelgewerbe

## Komponenten und Zubehör

### Bedienelemente



Formschöne und komfortable Bedienelemente. Klartextanzeigen und Bedienhilfe für internes und externes Scharf- und Unscharfschalten der Sicherungsbereiche, schnelle Systemabfrage und verdecktes Absetzen von Überfallalarmen. Beleuchtete Tastatur und LCD Display.

### Audio- und Videoalarmverifikation



Integrierte Lösungen für die akustische und optische Alarmverifikation aus der Ferne. Das Gebäude kann in mehrere unterschiedliche Verifikationszonen aufgeteilt werden.

### SiRoute® Funkkomponenten



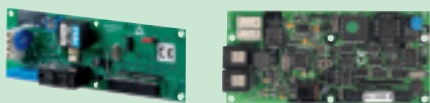
Die bestehenden Anlagen können mit dem kompletten Sortiment von SiRoute® Meldern ausgerüstet werden.

## E-Bus/Linienerweiterungen



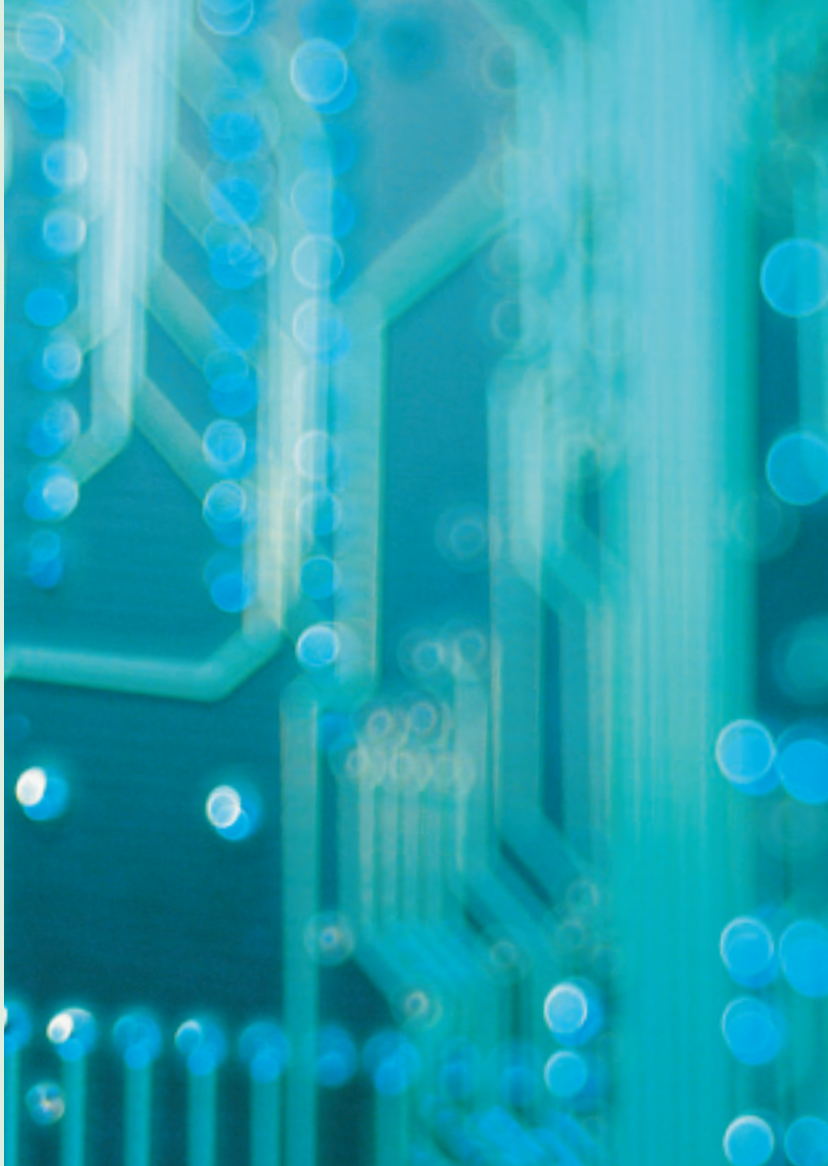
Plug-in Module und Peripherien wie LCD-Bedienteile, Linienerweiterungen für Ein- und Ausgänge, Audio/Video oder externe Netzteile stehen für professionelle Installationen zur Verfügung. Die Zentrale speist, steuert und überwacht die Module via E-Bus.

## Kommunikationsmodule



Für die Sintony Zentralen steht eine Auswahl von Kommunikationsmodulen zur Verfügung, die zur Alarmübertragung, Parametrierung und Wartung eingesetzt werden. Die Anlagenverwaltungssoftware Sylcom® unterstützt in optimaler Weise die kostengünstige Verwaltung und Pflege des Anlagenparks.

Weitere Produkte und Detailinformationen finden Sie in unserem Hauptkatalog.



# Stetiger Forschungserfolg.

## Innovationskraft

Siemens unternimmt große Anstrengungen in der Forschung und Entwicklung. Dabei werden immer wieder neue Erkenntnisse gewonnen, die es ermöglichen, die sichere Früherkennung, Sabotagesicherheit und Bedienungsfreundlichkeit noch weiter zu steigern.

Die Digitaltechnik schreitet unaufhaltsam voran. Dies eröffnet völlig neue Möglichkeiten. Siemens ist an vorderster Front dabei und definiert den Stand der Technik laufend neu.

## Beständigkeit

Siemens ist ein verlässlicher und beständiger Partner, bei dem Sie gut aufgehoben sind. Systemerweiterungen und -änderungen sind auch nach Jahren problemlos möglich, womit Ihre Investition über eine lange Zeit sichergestellt wird.

## Sicherheit

Siemens Produkte bieten Ihnen Sicherheit. Nicht nur für morgen, sondern über Jahrzehnte hinweg. Unzählige Kunden auf der ganzen Welt verlassen sich bereits auf Siemens. Und täglich werden es mehr!

**Siemens Schweiz AG**  
**Building Technologies**  
**Fire & Security Products**

Industriestrasse 22

CH-8604 Volketswil

Telefon: +41 (0) 585 578 830

Telefax: +41 (0) 585 578 831

E-Mail: [info-fsp.ch.sbt@siemens.com](mailto:info-fsp.ch.sbt@siemens.com)

Internet: [www.siemens.ch/fsp](http://www.siemens.ch/fsp)

## Building Technologies

Die Informationen in diesem Dokument enthalten allgemeine Beschreibungen der technischen Möglichkeiten, welche im Einzelfall nicht immer vorliegen müssen. Die gewünschten Leistungsmerkmale sind daher im Einzelfall bei Vertragsschluss festzulegen.

Änderungen vorbehalten

© Siemens Building Technologies • Gedruckt in Deutschland • 05.2006